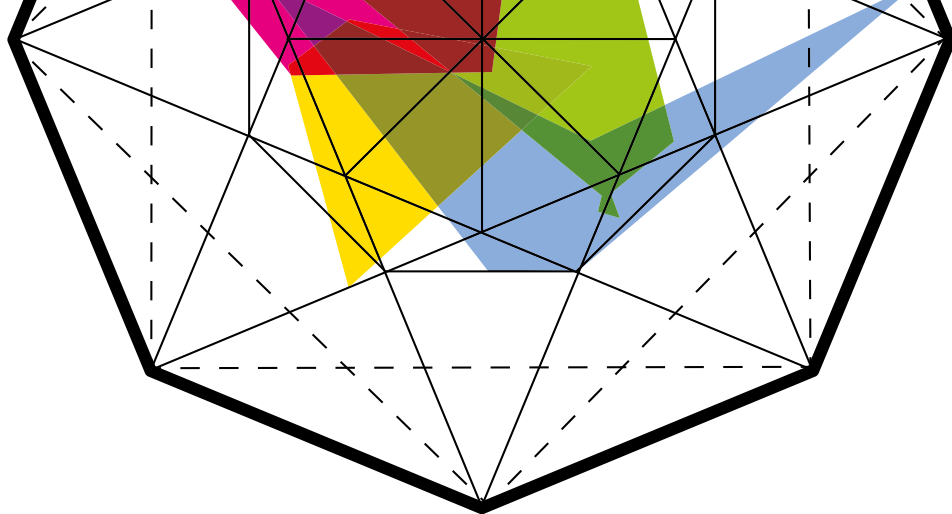


LE GRAND RDV DE LA MÉTROPOLE



CONSTRUISONS ENSEMBLE

LES EMPLOIS ET ACTIVITÉS DE DEMAIN
SAMEDI 19 NOVEMBRE 2016 DE 13H30 À 18H30 - À L'HÔTEL DE MÉTROPOLE



LE TEMPS FORT D'UN AN DE DIALOGUE

Le samedi 19 Novembre, la Métropole de Lyon organise le temps fort du Grand Rendez-Vous, un événement ouvert à tous qui fait suite à une série de rencontres initiées par le Conseil de développement entre janvier et juin 2016.



L'OBJECTIF ?

Découvrir, partager ou poursuivre la réflexion sur les nouvelles manières de travailler et les transformations qui touchent les activités culturelles et créatives, l'économie verte et circulaire, l'économie du bien vieillir, le numérique ou encore le domaine de la formation.



AVEC QUI ?

Les participants des premières rencontres (acteurs du monde associatif, entreprises et institutions, citoyens...), les élus et services de la Métropole, et tous les curieux désireux d'en savoir plus sur le travail effectué et découvrir les acteurs du territoire qui inventent les emplois et activités de demain.

En présence de **Gérard Collomb, Président de la Métropole de Lyon,**
et **David Kimelfeld, 1^{er} Vice-président de la Métropole de Lyon**
en charge de l'économie.

AU PROGRAMME DE CETTE JOURNÉE

UN PARCOURS À LA CARTE, ENTRE PARTAGE, DÉCOUVERTE ET COLLABORATION.



DÉCOUVRIR // de 13h30 à 16h00

Un forum des initiatives pour rencontrer et échanger avec ceux qui inventent les emplois et activités de demain.

Chaque participant à la journée pourra rencontrer plus de 80 porteurs de projets et d'initiatives qui apportent des solutions nouvelles ou pertinentes aux défis de notre société et inventent les activités et emplois de demain.

Le Forum sera divisé en 5 espaces thématiques, avec chacun une quinzaine d'initiatives à découvrir ou mieux connaître.

ACTIVITÉS CULTURELLES ET CRÉATIVES

Pockémon Crew, 1D Lab, la Friche Lamartine, le Jack Jack, Arty Farty, SMART ...

NUMÉRIQUE ET VIE QUOTIDIENNE

Tubà, Erasme, Emmaüs Connect, le Fab Lab Ouvert Lyonnais, la Cuisine du Web ...

ÉCONOMIE VERTE ET CIRCULAIRE

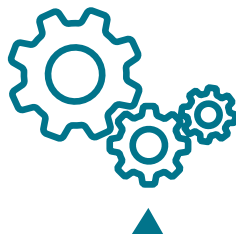
We Waste, le Projet Gaya (Engie), Envie Rhône, Ecovalim, Artibois, Axel One ...

AUTONOMIE-SANTÉ

Pascline, My HCL, ADMR du Rhône, les Petites Cantines, l'ACPPA, le CISS-ARA...

RESSOURCES ET FORMATION

Le CCO, Anciela, La Fabrique de l'innovation, Locaux-motiv', la CGPME, l'AFPA...



COMPRENDRE // de 15h00 à 16h00

Quatre mini-conférences données par des chercheurs et praticiens pour s'interroger sur les évolutions de notre société.

De 15h00 à 15h20

Quel modèle économique pour les communs et le libre ?

Elisabeth Grosdhomme / Paradigmes et cætera

L'économie des communs et son évolution récente questionne notre modèle de société : nous dirigeons-nous vers un modèle économique davantage basé sur la solidarité ou davantage libéral ?

«Quelles coopérations entre les acteurs du territoire pour une économie zéro déchet ?»

Laura Châtel / Zero Waste France

Quelles coopérations à instaurer entre les acteurs d'un territoire pour une économie zéro déchet ?

De 15h40 à 16h00

« Carte d'identité de l'industrie du futur »

Bruno Bonnell / Président de la société Robopolis

Quelles transformations des modes de fabrication dans les grandes usines ? La place des robots et de l'intelligence artificielle dans l'usine connectée du futur.

« Nouveaux modèles de gouvernance des entreprises : La collaboration et la coopération au centre du travail »

Eric Petrotto / Directeur général de la SCIC 1D Lab

Comment travailler ensemble de manière plus horizontale ? Comment produire de l'innovation à travers la collaboration ?



EXPÉRIMENTER // de 14h00 à 18h00

Un espace de tests grandeur nature pour expérimenter concrètement les activités de demain !

Expérimentations autour de l'économie verte

Atelier d'auto-réparation de vélos // **Change de Chaîne**

Apprenez à réparer vous-même votre vélo !

Atelier de fabrication d'objets à partir de matériaux récupérés // **La Bricolerie**

Transformer un vieux magazine en carnet moleskine ou une chambre à air en bijou ?
C'est possible avec La Bricolerie !

Expérimentations artistiques

Fresque participative // **La Taverne Gutenberg**

Libérez votre créativité en participant à la création d'une œuvre collective !

Extrapolis - œuvre numérique // **AADN**

Plongez au cœur d'une ville virtuelle en perpétuel mouvement...

Expérimentations numériques

Atelier de construction et programmation de robots // **Xavier's Robotik**

Retrouvez votre âme d'enfant en construisant un robot en LEGO puis ajoutez-y une touche futuriste !

Atelier du Fab Lab mobile // **Fabrique d'objets libres**

Utiliser une imprimante 3D ou une découpe laser vous fait rêver ? Le Fab lab mobile vous apprendra comment faire !



PARTAGER // de 16h30 à 18h00

Des ateliers collaboratifs pour explorer et construire ensemble
Uniquement sur inscription

Comment développer des filières d'économie circulaire sur notre territoire ?

Quelles sont les conditions de réussite de mise en place d'une filière d'économie circulaire sur le territoire ? Avec quelles communautés ? Sur quel(s) territoire(s) ? Comment relocaliser certaines activités (et donc ressources) sur le territoire ?

Autonomie-santé: le citoyen acteur incontournable

Comment améliorer l'accès à l'information pour une réelle capacité d'agir des citoyens sur leur parcours de vie ? Comment favoriser le maintien à domicile, par une meilleure coordination et par la solidarité citoyenne ? Quelle maîtrise des données personnelles avec l'ouverture de l'accès aux données de santé par la nouvelle loi de santé ?

Accompagner le partage d'outils et de ressources pour les projets culturels

Sur l'ensemble du territoire naissent de multiples initiatives aux formes et contenus diverses qui ont comme point commun de fonder leur gouvernance sur une approche non plus individuelle mais basée sur le collectif. Cette mutation interroge la puissance publique dont le soutien, jusqu'à présent incarné par la subvention, est en crise : quelles autres formes d'accompagnement peuvent être imaginées qui permettent aux acteurs de consolider ces nouvelles constructions collectives ?

Quelle place pour le numérique dans la métropole apprenante ? La e-formation comme outil d'une société de l'apprentissage.

Comment l'université et l'ensemble des acteurs de la formation peuvent-ils se saisir de ces évolutions ? Comment remédier à la coupure entre les nouveaux lieux d'apprentissage et le système de formation ? Comment adapter les initiatives pour adapter les formations aux besoins de l'économie et des entreprises ?

ET BIEN D'AUTRES CHOSES À DÉCOUVRIR SUR PLACE :
PARCOURS ADO, ESPACES D'EXPOSITIONS, ESPACES DE RENCONTRES...
Plus d'infos sur legrandrendezvous.millenaire3.com

Inscrivez-vous dès à présent sur :
[HTTP://BIT.LY/1911INSCRIPTION](http://bit.ly/1911INSCRIPTION)

ACCÈS :

Métropole de Lyon, 20 rue du Lac, 69003 Lyon
Métro : Station Part-Dieu (ligne B), Station Garibaldi (ligne D)
Bus : Ligne 37 et 47, arrêt Part-Dieu Sud

Stations Vélo'v les plus proches :

- 3037 - Paul Bert / Garibaldi (Rue Paul Bert)
- 3058 - Place du Lac (Face à la Poste)
- 3084 - Desaix (Face à la Maison de l'Enfance)

CONTACT : 04 78 63 41 82
grandrendezvous@grandlyon.com